

Inklusive Arbeit Wetterau

Inklusion bedeutet:
Alle Menschen sind mit dabei.



Inklusive Arbeit bedeutet:
Menschen mit Behinderungen
arbeiten zusammen
mit Menschen ohne Behinderungen.
An einem Arbeits-Platz,
der nicht in der Werkstatt ist.

Wir sind unabhängig.
Wir bekommen kein Geld von Ämtern.
Oder von Firmen.
Die Aktion Mensch fördert uns.
Die Lebenshilfe Wetterau fördert uns.
Die Behindertenhilfe Wetterau fördert
uns.
Und wir arbeiten gemeinnützig.
Unser Angebot kostet derzeit nichts!

Kontakt

InkA Wetterau gGmbH
Bahnhofsallee 6
61231 Bad Nauheim

Telefon: 060 32 935 68 68
E-Mail: info@inka-wetterau.de
Internet: www.inka-wetterau.de

Geschäfts-Führer: Jochen Rolle

Sie können uns auch gerne unterstützen.
Volksbank Mittelhessen
IBAN: DE 31 5139 0000 0059 7422 05
BIC: VBMHDE5F

Sparkasse Oberhessen
IBAN: DE 24 5185 0079 0027 1576 02
BIC: HELADEF1FRI

Wir werden gefördert durch die:



Die Bilder sind von: © Lebenshilfe für Menschen mit
geistiger Behinderung Bremen e.V.,
Illustrator Stefan Albers, Atelier Fleetinsel, 2013.



Inklusive Arbeit Wetterau InkA

Wir beraten junge Menschen
mit Behinderungen
zur inklusiven Arbeit
im Wetterau-Kreis



Unsere Ziele

Wir finden:

Junge Menschen mit Behinderungen sollen nicht automatisch in eine Werkstatt gehen. Menschen mit Behinderungen sollen zusammen mit Menschen ohne Behinderungen arbeiten.



Wir wollen inklusive Arbeits-Plätze.

Auf dem allgemeinen Arbeits-Markt. Im Wetterau-Kreis.

Wir sprechen mit Wetterauer Firmen:

- über Schnupper-Tage
- über Praktikum
- über Ausbildung
- über Weiterbildung
- über Arbeits-Plätze

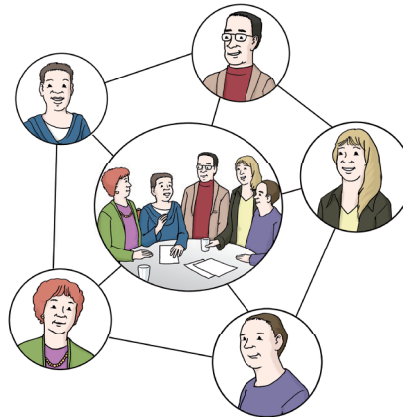
Für wen arbeiten wir

Wir arbeiten für junge Menschen:

- mit Lern-Schwierigkeiten
- mit Behinderungen
- von Förder-Schulen
- oder von inklusiven Schulen
- im Berufs-Bildungs-Bereich
- mit Werkstatt-Berechtigung

Wir arbeiten mit Firmen.

Inklusive Arbeit kann gut funktionieren. Wir helfen Firmen, die inklusive Arbeits-Plätze anbieten wollen. Im Wetterau-Kreis. Wir beraten über Förderungen und Hilfen.



Wir arbeiten mit Eltern und Betreuern.
Wir arbeiten mit Ämtern, Beratungen und Schulen.

Unser Angebot

Wir sprechen über Ihre Wünsche.

In welchem Bereich möchten Sie arbeiten?
Wo soll die Arbeits-Stelle sein?
Und wir machen zusammen einen Plan. Für Ihren Berufs-Weg.



Wir helfen, eine passende Arbeit zu finden.

Und helfen bei Anträgen.

Wir unterstützen:

- bei allem, was Sie für eine Bewerbung brauchen
- beim Training fürs Bewerbungsgespräch

Wir gehen mit zum Vorstellungsgespräch.
Und zu Schnupper-Tagen.
Und zum Praktikum.